

# PLA D'ORGANITZACIÓ DE CENTRE

**CURS 2020-2021**



**COR DE MARIA VALLS**

# Objectius principals

- Aplicar les mesures preventives i de seguretat.
- Afavorir la millor organització possible.
- Promocionar la salut i el suport emocional a l'alumnat.
- Prioritzar aprenentatges, continguts clau i capacitat digital.

# MESURES PREVENTIVES I DE SEGURETAT

# REQUISITS PER ACCEDIR AL CENTRE

- La família a l'inici de curs signarà una **declaració responsable** on hi consti que és coneixedora de la situació actual i que es compromet a no portar l'infant o adolescent en cas que presenti símptomes compatibles amb la COVID-19.

## ≤14 anys

- Febre o febrícula
- Tos
- Dificultat per a respirar
- Mal de coll
- Congestió nasal
- Mal de panxa
- Vòmits i/o diarrees
- Mal de cap
- Malestar
- Dolor muscular

## >14 anys

- Febre o febrícula
- Tos
- Dificultat per a respirar
- Mal de coll
- Alteració del gust o de l'olfacte
- Vòmits i/o diarrees
- Mal de cap
- Malestar
- Calfreds
- Dolor muscular

# REQUISITS PER ACCEDIR AL CENTRE

- **No es pot anar a l'escola si** l'infant, adolescent o la persona adulta presenta alguna de les següents situacions:
  - Es troba en aïllament perquè **ha estat positiu** per la COVID-19.
  - Està en **espera del resultat d'una PCR** o una altra prova de diagnòstic molecular.
  - **Conviu amb una persona diagnosticada** de COVID-19.
  - Es troba en **període de quarantena** domiciliària per haver estat identificat/da **com a contacte estret** d'alguna persona diagnosticada de COVID-19.

# REQUISITS PER ACCEDIR AL CENTRE

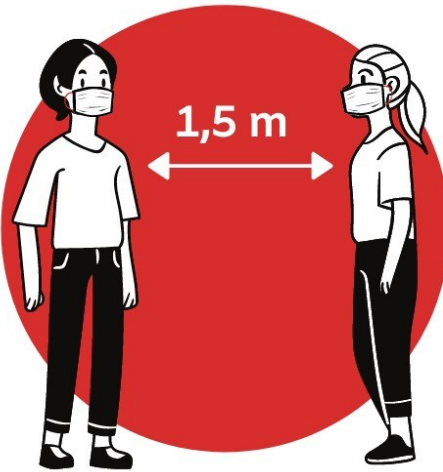
- La família **prendrà la temperatura abans d'anar a l'escola. El límit és 37,5°C.**
- L'alumnat més gran de 6 anys ha d'entrar amb la mascareta ben posada.
- **L'escola prendrà la temperatura a l'entrada del centre i no ha de superar el límit establert.**



# MESURES SANITÀRIES

## LA FÓRMULA QUE ENS PROTEGEIX

#COVID19



Distància

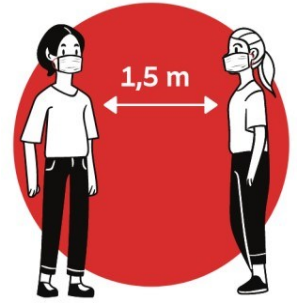


Mans



Mascareta

# DISTANCIAMENT FÍSIC



- La **distància interpersonal** de seguretat és de **1,5 metres**, excepte dins el grup estable.
- Les taules de les aules d'Educació Primària i d'ESO **estan separades**.
- L'alumnat i professorat de **grups estables** no caldrà que mantinguin distància fruit de la dinàmica de l'aula, però **cadascú disposarà d'un lloc fixe** on seure.
- **Al pati cada grup** estable disposarà d'un **espai propi**.



# RENTAT DE MANS



- **A les entrades i sortides del centre.**
- **Abans i després dels àpats.**
- **Totes les aules de l'escola disposaran d'un dispensador de gel hidroalcohòlic per tal de fer un rentat de mans cada vegada que s'entra o es surt de l'aula en qüestió, o es canvia d'activitat.**
- **A Educació Infantil es podrà fer una higiene de mans periòdica amb aigua i sabó, ja que es disposa de pica pròpia dins l'aula.**
- **La resta d'alumnat farà higiene de mans amb aigua i sabó cada vegada que utilitzin els sanitaris. Abans i després d'anar al WC (tapa tancada abans de tirar la cadena).**
- Les zones de rentat de mans i les aules disposaran de **cartells informatius explicant els passos** per a una correcta higiene.

# ÚS DE MASCARETES



- **Educació Infantil:** cal portar-la a les **entrades, sortides i espais comuns**, per la coincidència amb altres grups estables. No és obligatòria dins el grup estable.
- **Educació Primària:** no és obligatòria dins el grup estable, excepte quan la **regió sanitària es trobi en risc de rebrot alt o molt alt (CAS ACTUAL)**. Sí és obligatòria a les **entrades, sortides i espais comuns**. Cal disposar d'una segona mascareta de recanvi a la bossa (2 si són quirúrgiques).
- **Educació Secundària:** obligatòria **en tot moment**, fins i tot dins el grup estable. Cal disposar d'una segona mascareta de recanvi a la bossa (2 si són quirúrgiques).
- **Docents:** obligatòria **en tot moment**, tot i que el professorat d'Educació Infantil i Primària que formi part del grup estable i les condicions ho permetin podria no dur-la.
- **PAS:** obligatòria en tot moment en trobar-se en espais comuns i/o d'atenció al públic.
- **Famílies i persones externes:** obligatòria en tot moment. L'accés al centre educatiu queda restringit i caldrà cita prèvia.

# ÚS DE MASCARETES



- Abans de posar-se-la, cal rentar-se les mans i col·locar-se-la de manera que cobreixi bé la **boca, nas i barbeta**.
- Un cop posada no s'ha de tocar i, si es toca, cal rentar-se bé les mans.
- A l'hora de treure's la mascareta, cal fer-ho des de la part del darrere o de les cintes que la subjecten, sense tocar la part que pugui estar contaminada, i rentar-se de seguida les mans.
- Cal **guardar-la** en una bossa de paper marcada amb el nom de l'infant.
- És **d'ús exclusiu**.
- Les mascaretes higièniques es **canviaran diàriament** o es rentaran cada dia.
- Cal seguir les **instruccions** de rentat i utilització del fabricant.

# NETEJA, DESINFECCIÓ I VENTILACIÓ

- Es realitzarà una **neteja i desinfecció de les instal·lacions com a mínim una vegada al dia**, reforçant aquells espais que ho necessitin en funció de la intensitat d'ús.
- Es realitzaran **ventilacions periòdiques de les instal·lacions** sempre abans i després de l'entrada i sortida, i tres vegades més al llarg del dia durant un mínim de 10 minuts per cada ventilació.
- Es **netejaran adequadament els lavabos** en funció de la intensitat d'ús i, com a mínim, **dues vegades al dia**.
- **Reforçarem la neteja durant les hores lectives** per garantir al màxim possible la desinfecció.
- **Seràn zones d'especial interès i de desinfecció diària totes les de manipulació i subjecció:**  
poms, comandaments, ratolins , teclats, manetes, botons, tiradors, zones d'influència dels tiradors i poms, taules de treball, lleixes de les finestres, portes de zones de pas, interruptors i endolls, mostradors, vidres pantalla, tauletes, telèfons, cadires (principalment respatlles), mobiliari pati, seients comuns, joguines...
- **A l'acabament de cada jornada lectiva**, una vegada realitzada la neteja general, **es procedirà a la desinfecció** de totes les zones de risc mitjançant un sistema de polvorització de líquid desinfectant **LUBACIN H-DA**.

# ALTRES MESURES

- Tot l'alumnat **d'Educació Primària i Secundària** haurà de **portar mocadors d'un sol ús**, i **no els podran compartir** amb els companys/es.
- **Totes les aules i lavabos** disposaran d'una **paperera amb tapa i pedal** degudament etiquetada per tal de gestionar els residus d'higiene personal: mascaretes, mocadors, tovalloletes...
- **A tots els vàters** hi haurà **paper higiènic i de mans amb dispensadors "monodosi"**, així com dosificadors de sabó en espuma.

# ALTRES MESURES

- **Tot l'alumnat** del centre **esmorzarà a l'aula** al seu lloc assignat. Seguim recomanant **esmorzars saludables i sostenibles** com fruita i entrepans.
- L'esmorzar **no es podrà compartir** en cap cas, ni tampoc es podrà portar cap tipus d'aliment per celebracions d'aniversaris.
- **Tot l'alumnat** haurà de **portar una cantimplora d'aigua o ampolla degudament identificada amb el nom**.
- Es podran **reomplir** les ampolles a les aixetes de l'escola, però en cap cas es podrà beure directament de l'aixeta.
- **Cada grup estable** tindrà un **lavabo designat per ús prioritari**, tot i que si és necessari, podrà utilitzar un altre lavabo.

# ALTRES MESURES

- Dins les **actuacions de sensibilització sobre mesures higièniques**, s'instarà a l'**alumnat a col·laborar en la neteja** de superfícies i estris utilitzats en espais comuns.
- Es **recomana que el material a l'aula sigui d'ús individual**. Si es comparteix, caldrà desinfectar-lo.
- Cal **evitar al màxim la circulació de grups dins el centre**.
- **L'educació física es realitzarà, sempre que sigui possible, a l'aire lliure**. Educació Infantil i Primària al pati de l'escola, i ESO a les instal·lacions del Patronat d'Esports al Vilar.
- No s'utilitzaran els vestuaris, caldrà **venir amb l'equipació esportiva de casa**.
- L'alumnat d'ESO **no es dutxarà** després de la classe **d'educació física**.

# MESURES ORGANITZATIVES



# GRUPS ESTABLES (TRAÇABILITAT)

## EDUCACIÓ INFANTIL

		DOCENTS			ESPAIS
GRUPS	ALUMNES	ESTABLE	TEMPORAL		AULA
Llar 1	5	Lluïsa Boada	2		18
Llar 2	11	Laura Gondolbeu	2		15
P3A	17	Elisabet Sala	1 + 1		129
P3B	17	Anna Albiol		22	
P4 A	19	Montse Martínez	1	1	128
P4 B	19	Roser Murtró			130
P5 A	21	M. Jesús de Pedro	1	1	127
P5 B	20	Gemma Mallafré			227
<b>25h Vetlladora</b>					

# GRUPS ESTABLES (TRAÇABILITAT)

## EDUCACIÓ PRIMÀRIA

		DOCENTS		ESPAIS
GRUPS	ALUMNES	ESTABLE	TEMPORAL	AULA
1r PRI A	21	Gemma Boronat	2+1	112
1r PRI B	21	Rosa Gibert	2	111
2n PRI A	23	Estel Masip	2+1	110
2n PRI B	23	Montse Sans	2+1	116
3r PRI A	24	Anna Mestieri	3+1	205
3r PRI B	23	Laia Batet	2+1	206
4t PRI A	19	Eli Marsal	3 + 1	207
4t PRI B	19	Francina Bergadà	2 + 1	204
4t PRI C	16	Ester Vidal	3 + 1	214
5è PRI A	18	Xavier Mestieri	4+1	105
5è PRI B	18	David Tudela	4+1	106
5è PRI C	18	Emma Valls	4+1	107
6è PRI A	18	Candela Bordas	4 + 1	216
6è PRI B	18	M. Cruz Cahuet	4 + 1	212
6è PRI C	18	Montserrat Compte	4 + 1	203

# GRUPS ESTABLES (TRAÇABILITAT)

## ESO

GRUPS	ALUMNES	DOCENTS		ESPAIS
		ESTABLE	TEMPORAL	AULA
<b>1r ESO A</b>	26	Núria Mitjans	7	212
<b>1r ESO B</b>	26	Xavier Adserias		213
<b>2n ESO A</b>	26	Xavier Masip	7	217
<b>2n ESO B</b>	26	Ester Abril		224
<b>3r ESO A</b>	23	Belen Delgado	8	123
<b>3r ESO B</b>	23	Albert Bigorra		124
<b>4t ESO A</b>	25	Manel Albiol	8	223
<b>4t ESO B</b>	24	Glòria Murgadas		222

# ENTRADES I SORTIDES

- Cal dur-les a terme de manera esglaonada i/o utilitzant diferents portes d'accés per tal **d'evitar aglomeracions**.
- Els **acompanyants no poden accedir al recinte escolar (inclòs el pati)** excepte els pares de Llar i de P3 durant el període d'adaptació.
- L'accés al centre educatiu **queda restringit** i caldrà **cita prèvia**. S'hi accedirà per la porteria entre les 10:00 i 11:00 del matí i entre les 17:15 i 18:00 de la tarda i sempre seguint el protocol establert (distància + rentat de mans + mascareta). L'horari de secretaria serà de les 11:00 a 12:00 i de 15:30 a 16:30 i és aconsellable demanar cita prèvia.
- Es recomana que cada infant sigui **acompanyat o recollit únicament per una persona**.
- Control diari de la **temperatura** als alumnes a **l'entrada al centre**. Si un/a alumne/a presenta una temperatura **>37.5°C**, es repetirà la presa passats uns minuts. Si la temperatura continua elevada, s'actuarà com en un cas sospitós.





# ENTRADES I SORTIDES

## EDUCACIÓ INFANTIL

	ENTRADA MATÍ	SORTIDA MATÍ	ENTRADA TARDA	SORTIDA TARDA
LLAR 1	9:00h PORTERIA	13:00 PORTERIA	15:00 PORTERIA	17:00 o 18:00 PORTERIA
LLAR 2	9:00h PORTERIA	13:00 PORTERIA	15:00 PORTERIA	17:00 o 18:00 PORTERIA
P3 A i B	9:10h PORTERIA	13:10 entrada per la PORTA PATI GRAN i sortida per la PORTA INFANTIL. Excepte adaptació	15:10 PORTERIA	17:10 entrada per la PORTA PATI GRAN i sortida per la PORTA INFANTIL. Excepte adaptació
P4 A i B	9:00h PORTERIA	13:00 entrada per la PORTA PATI GRAN i sortida per la PORTA INFANTIL	15:00 PORTERIA	17:00 entrada per la PORTA PATI GRAN i sortida per la PORTA INFANTIL
P5 A i B	9:00h PORTA INFANTIL	13:00h entrada per la PORTA PATI GRAN i sortida per la PORTA INFANTIL	15:00 PORTA INFANTIL	17:00 entrada per la PORTA PATI GRAN i sortida per la PORTA INFANTIL

# ENTRADES I SORTIDES

## EDUCACIÓ PRIMÀRIA

	ENTRADA MATÍ	SORTIDA MATÍ	ENTRADA TARDA	SORTIDA TARDA
1r EP A i B	9:00h PORTA PATI GRAN	13:00 PORTA PATI GRAN	15:00 PORTA PATI GRAN	17:00 PORTA PATI GRAN
2n EP A i B	9:00h PORTA PATI GRAN	13:00 PORTA PATI GRAN	15:00 PORTA PATI GRAN	17:00 PORTA PATI GRAN
3r EP A i B	9:00h PORTA PATI GRAN	13:00 PORTA PATI GRAN	15:00 PORTA PATI GRAN	17:00 PORTA PATI GRAN
4t EP A-B-C	8:50h PORTA PATI GRAN	12:50 PLAÇA SANT JAUME	14:50h PORTA PATI GRAN	16:50 PLAÇA SANT JAUME
5è EP A-B-C	8:50h PORTA PATI GRAN	12:50 PLAÇA SANT JAUME	14:50h PORTA PATI GRAN	16:50 PLAÇA SANT JAUME
6è EP A-B-C	8:50h PORTA PATI GRAN	12:50 PORTERIA	14:50h PORTA PATI GRAN	16:50 PORTERIA

# ENTRADES I SORTIDES

## ESO

	ENTRADA MATÍ	SORTIDA MATÍ	ENTRADA TARDA	SORTIDA TARDA
1r ESO A -B	8:00h PORTA PATI GRAN	13:30 PORTA PATI GRAN 14:00 PORTA PATI GRAN (dimecres i divendres)	15:00 PORTA PATI GRAN	17:00 PORTERIA
2n ESO A	8:00h PORTA PATI GRAN	13:30 PORTA PATI GRAN 14:00 PORTA PATI GRAN (dimecres i divendres)	15:00 PORTA PATI GRAN	17:00 PORTERIA
2n ESO B	8:00h PORTA PATI GRAN	13:30 PORTA PATI GRAN 14:00 PORTA PATI GRAN (dimecres i divendres)	15:00 PORTA PATI GRAN	17:00 PORTA PATI GRAN
3r ESO A-B	8:00h PORTA PATI GRAN	13:30 PORTA PATI GRAN 14:00 PORTA PATI GRAN (dimecres i divendres)	15:00h PORTA PATI GRAN	17:00 PORTA PATI GRAN
4t ESO A-B	8:00h PORTA PATI GRAN	13:30 PORTA PATI GRAN 14:00 PORTA PATI GRAN (dimecres i divendres)	15:00h PORTA PATI GRAN	17:00 PORTA PATI GRAN



# HORARIS PATI MATINAL

- A cada grup estable se li assignarà un **espai** de pati en un **torn** determinat.
- A Educació Infantil es faran els patis **en dues franges horàries** diferents.
- A Educació Primària, es faran **dues franges horàries rotatòries** setmanalment.
- A Educació Secundària es repartiran entre el **pati gran** i el **pati del terrat**.

# COMUNICACIÓ

- Les famílies rebran les **informacions generals** a través del **correu electrònic** i de la **Plataforma Alèxia**.
- La **pàgina web del centre** i les **xarxes socials** (instrgram i twitter) tindran **informació actualitzada**.
- Les **reunions d'aula** i les **tutories** individuals seran preferentment virtuals, a través del **Teams**.
- La **comunicació del dia a dia** amb els tutors i altres docents podrà ser a través del **correu electrònic, agenda escolar, videotrucada o per telèfon**.
- **Excepcionalment** es valorarà la necessitat de fer **tutories presencials**, seguint sempre el protocol de seguretat.

# SERVEI DE MENJADOR

- Durant el **mes de setembre** serà d'ús **exclusiu per l'alumnat que s'hi quedi fixe**, ja sigui al llarg de tota la setmana o en uns dies concrets, amb excepció de situacions d'emergència.
- **A partir de l'octubre**, els alumnes que ho desitgin **podran fer un ús esporàdic** del servei, **sempre amb un avís previ** de com a mínim un dia a secretaria i amb la voluntat de poder sistematitzar aquest ús esporàdic, encara que sigui un o dos dies a la setmana.
- **L'ús de la mascareta serà obligatòria** en tot moment incloent l'alumnat d'Educació Infantil, exceptuant l'estona de l'àpat i quan es pugui assegurar que els alumnes es troben exclusivament amb el seu grup estable.

# EXTRAESCOLARS i ACOLLIDA

- A través de l'**AMPA** de l'escola s'ha fet una **proposta d'activitats extraescolars** a les famílies.
- **El responsable de cada activitat concretarà les mesures preventives necessàries** pel seu correcte desenvolupament.
- **L'acollida matinal s'iniciarà el primer dia** de curs.
- Per poder participar-hi serà **necessari seguir les normes sanitàries de distància interpersonal (1,5 metres), rentat de mans i ús de mascareta.**

# SORTIDES I ACTIVITATS FORA DEL CENTRE

- **Es prioritzaran** les sortides i activitats que es puguin fer únicament **amb el mateix grup estable de l'aula**.
- En cas que l'organització **requereixi compartir estones o desplaçament** amb un altre grup que no sigui el propi o estable es mantindran les **mesures de seguretat habituals**: mascareta i a ser possible distància.
- L'evolució de la pandèmia determinarà la disponibilitat de realitzar amb les majors garanties possibles les sortides que requereixin pernocta.

# GESTIÓ DE CASOS

- **La responsable de la coordinació i la gestió de la COVID19 al centre educatiu és la directora.**
- **Si es detecta un alumne/a amb símptomes compatibles se'l portarà en un espai separat, se li col·locarà una mascareta quirúrgica i es contactarà amb la família perquè el/la vinguin a buscar.**
- **Es recomanarà que es traslladin al domicili i, des d'allí, contactin telefònicament amb el CAP.**
- **Si la família detecta símptomes fora del centre, també ha de contactar amb el CAP.**

# GESTIÓ DE CASOS

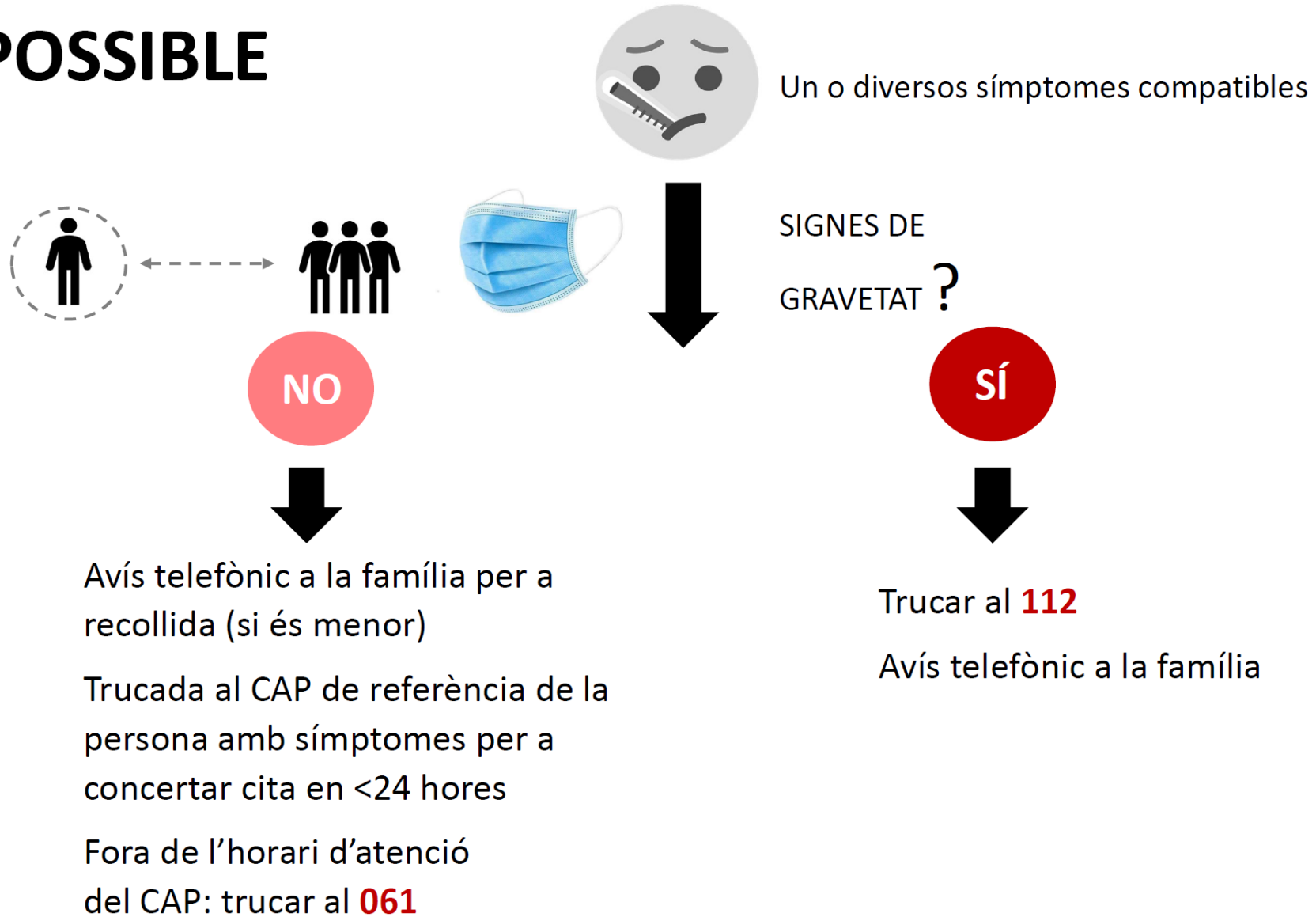
- De manera orientativa, els elements de decisió per a establir quarantenes i/o, si escau, tancaments parcials o total del centre seran:
  - **Cas positiu en un o més membres d'un grup estable** → recomanar la quarantena de tot el grup de convivència durant 14 dies. Es farà un test PCR a tots els membres del grup.
  - **Cas positiu en dos membres de grups estables diferents d'un mateix espai (pis) del centre** → recomanar la quarantena dels grups de convivència d'aquell pis durant 14 dies. Es farà un test PCR a tots els membres dels grups.
  - **Cas positiu en dos o més membres de grups estables diferents de diferents espais (pisos) del centre** → plantejar la quarantena dels grups afectats durant 14 dies. A més, es podria plantejar la interrupció de l'activitat presencial del centre durant els 14 dies.
  - En **tots els supòsits** es farà un **test PCR a tots els membres del grup estable** que siguin contacte estret d'un cas diagnosticat. Un resultat negatiu d'aquest test als contactes no eximeix de la necessitat de mantenir la quarantena durant els 14 dies que dura el període màxim d'incubació.

# GESTIÓ DE CASOS

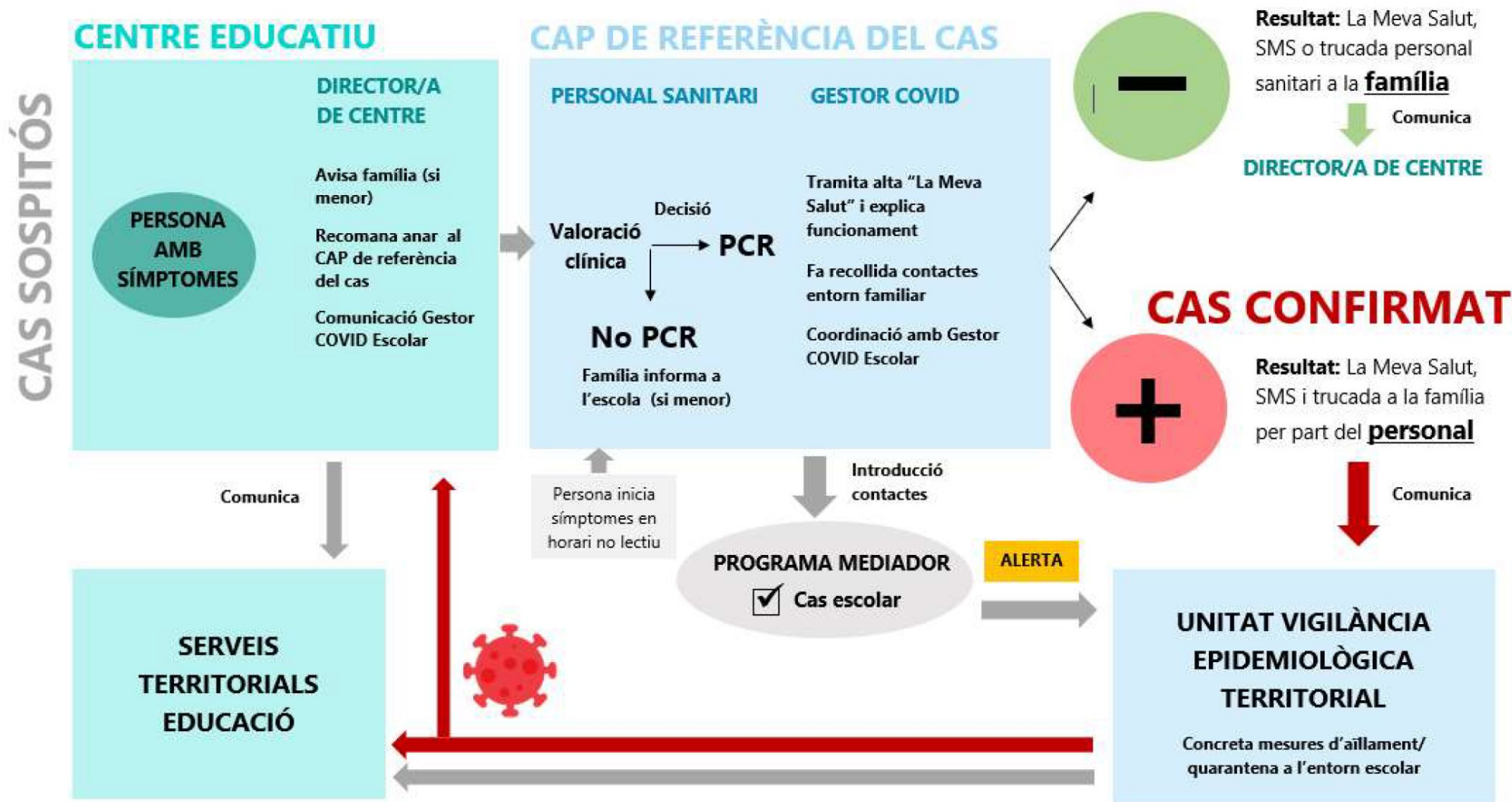
- El centre disposarà d'un/a **infermer/a de referència** per tal de resoldre i vehicular tots els dubtes.
- **L'Agència de Salut Pública** farà una **formació a totes les direccions** dels centres educatius.
- **Els germans o familiars convivents d'un cas sospitós, que està a l'espera dels resultats de la PCR, han de quedar-se a casa fins a conèixer el resultat.**
- La gestió dels casos sospitosos en el personal del centre educatiu segueixen l'esquema de l'alumnat: **aïllament, mascareta, abandonament del centre, consulta el CAP, valoració de PCR.**
- **En el cas de PCR negativa o que no hagi estat necessari realitzar-la, la persona es podrà reincorporar al centre un cop hagi cedit la simptomatologia i faci 24 hores que es trobi sense febre.**



# CAS POSSIBLE



# ALGORITME SIMPLIFICAT



# OBJECTIUS ACADÈMICS

- Tots els grups aprofitaran les **primeres setmanes per posar-se al dia en relació als continguts que no es van poder tractar durant el confinament.**
- Es destinaran **diverses sessions per tal de consolidar les mesures preventives i donar el suport emocional adequat.**
- Es **prioritzaran aquells aprenentatges competencials i continguts clau.**
- Es **continuaran realitzant les especialitats** d'anglès, música i educació física en tots els grups.
- Es farà un **treball intensiu en l'àmbit digital**, per tal d'assegurar una ràpida adaptació en moment de possible confinament o de quarantenes parcials o de tot el centre.
- **Tot l'alumnat** del centre disposarà de **correu electrònic propi**, el qual portarà associat el **programari Office 365** (*Word, Excel, Power Point, Teams...*).
- **A partir de Cicle Superior d'Educació Primària** es treballarà amb **ordinador personal.**

# DUBTES I CONSULTES

**DIRECCIO@CORDEMARIAVALLS.CAT**